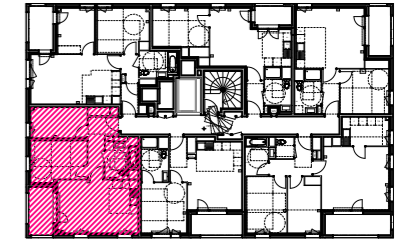


**B405**

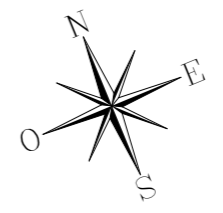


**HALL B**  
**APPARTEMENT DE 3 PIECES**  
**B405 au 4ème étage**

ENTREE	8,07
SEJOUR / CUISINE	22,67
CHAMBRE 1	12,07
CHAMBRE 2	9,24
SDB	6,27
<b>SURFACE TOTALE HABITABLE</b>	<b>58,32 m<sup>2</sup></b>
BALCON	6,16
<b>SURFACE TOTALE HABITABLE ET ANNEXE</b>	<b>64,48 m<sup>2</sup></b>

**LEGENDE**

[RJ] Prise RJ 45	SS Sèche Serviette
AV Allège Vitrée	[R] Radiateur
VR Volet Roulant	F Réfrigérateur
GC Garde-corps	LV Lave Vaisselle
[Hatched] Soffite / faux plafond / retombée	LL Lave Linge
ETEL Esp. techn. elect. du lgt	C Cuisson
PL Placard	TRI Tri sélectif
	- - - Retombée de poutre



*Nota : Les surfaces des placards sont comprises dans celles des pièces où ils se situent. Des modifications sont susceptibles d'être apportées à ce plan en fonction des nécessités techniques et réglementaires de la réalisation, tant en ce qui concerne les dimensions libres que l'équipement. Les soffites, faux-plafonds, retombées, gaines techniques, canalisations, trappes de visite, descentes d'eaux pluviales, équipements électriques, ne sont pas systématiquement représentés ou le sont à titre indicatif. Les dimensions et les implantations des appareils de chauffage, lorsqu'ils sont représentés, sont indicatifs et seront soumis à la conformité de l'étude thermique. Les surfaces, les hauteurs sous plafond ainsi que les hauteurs de seuils ou d'allèges indiquées sont approximatives.*

Indice B Juin 2019

Echelle : 0 50 100 200cm